



RED-RING®

RR-UPM/EC

MOBILE LUFTREINIGUNGSGERÄTE



- PLUG&PLAY-SYSTEM MIT AUTOMATISCHER STEUERUNG
- KEIMTÖTENDE KAMMER UVC
- 4 FILTERSTUFEN
- MOBIL und KOMPAKT
- IDEAL FÜR HOTELS FITNESSCENTER GESCHÄFTE APOTHEKEN SCHULEN BÜROS ETC.
- ENERGIESPARENDER EC-MOTOR
- SCHALLGEDÄMMTES GEHÄUSE 25 MM
- EXTREM LEISE - 29 dB(A) *



RED-RING Elektrotechnische Erzeugnisse VertriebsgmbH

Marktstraße 9
A-2331 VÖSENDORF
ÖSTERREICH
Tel. +43 1 78006 - 0
Fax +43 1 78006 - 30
e-mail: office@red-ring.at
www.red-ring.at

* Modell RR-UPM/EC-310-F7/H14 - CG in 1,5m Entfernung bei 50 % der max. Leistung



FILTERSTUFEN

G2 + F7 + HEPA H14 + FCA

RR-UPM/EC

Die mobilen Luftreinigungsgeräte RR-UPM/EC wurden für die, Luftaufbereitung, Geruchsbeseitigung und Reinigung der Luft **in Bereichen mit hoher Belegung und hohen Anforderungen an Schalldämmung und vielseitige Anwendungsmöglichkeiten entwickelt.**



ENERGIEEINSPARUNG

Der Lufteinlass wurde mit Leitblechen versehen um eine flächige Einströmung des angesaugten Luftstroms zu garantieren, welcher in Verbindung mit einer Zuluftkammer für einen dynamischen Druckausgleich sorgt und so zur Optimierung der Geräteeffizienz beiträgt.

Der hocheffiziente EC-Ventilatormotor ist ein wesentlicher Bestandteil für die Reduzierung des Stromverbrauchs.



GERÄUSCHARM

Durch das schallgedämmte Gehäuse mit 25 mm Wandstärke in Verbindung mit hochwertigen Dämmmaterialien ist dieses Gerät ideal für Anwendungen in Räumen wo ein niedriger Schallpegel gefordert ist.



BESTÄNDIGKEIT

Die Geräteabdeckungen werden aus beschichteten Blech hergestellt und die Rahmenprofile sind aus 40-mm-Aluminium. Dies garantiert eine lange Lebensdauer.



EINFACHE INSTALLATION UND WARTUNG

Revisionsöffnung für einfachen Zugang um eine Reinigung des Ventilators und den Filtertausch zu ermöglichen.

F

KONFIGURIERBARE FILTERSTUFEN

Das Gerät verfügt über zwei Vorfilter auf der Saugseite und einen Filter in der Druckseite, sowie über einen Aktivkohlefilter zur Geruchs-beseitigung, wodurch das Gerät eine ausgezeichnete Filterleistung aufweist.



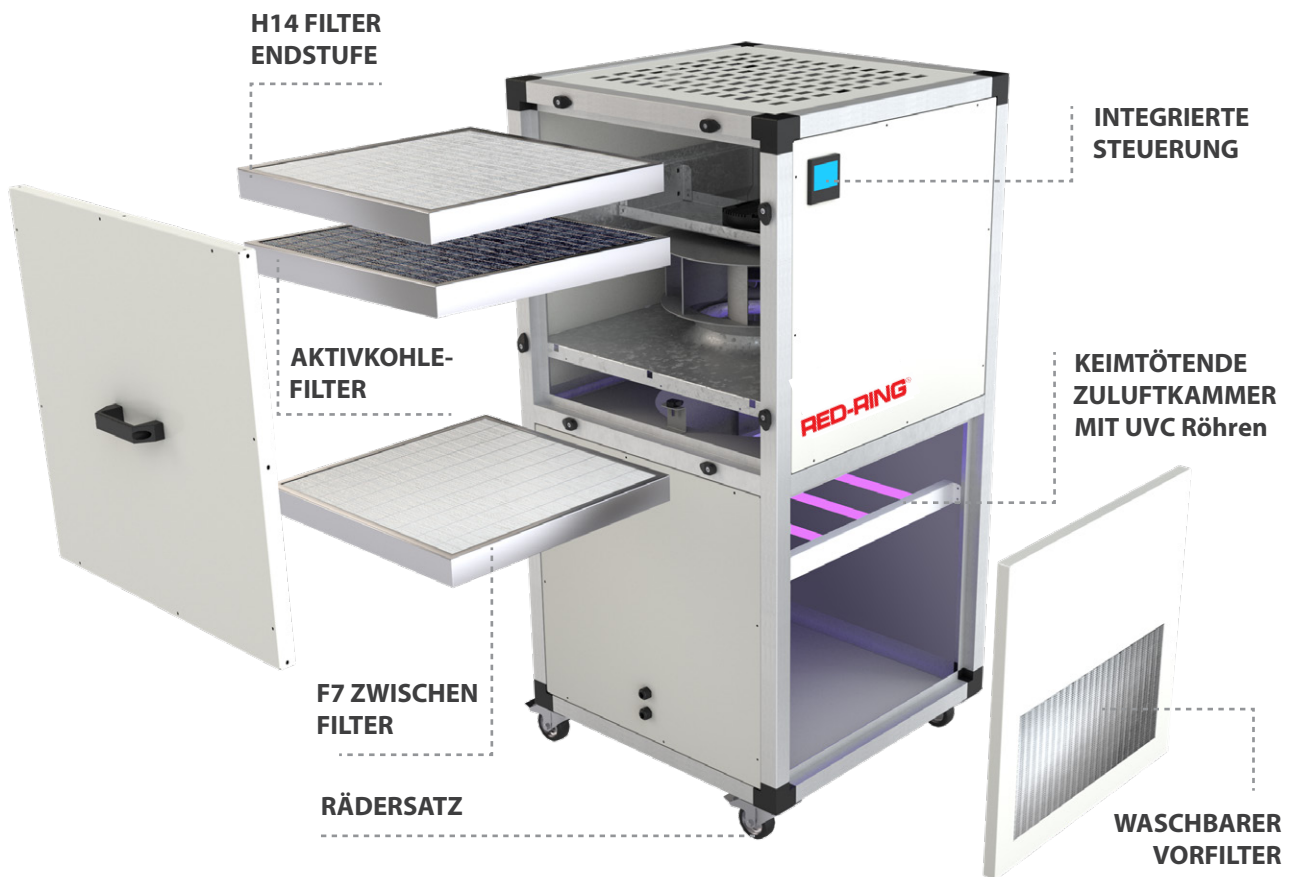
INTEGRIERTES STEUERUNGSSYSTEM

- ON/OFF Ventilator
- Einstellbare Ventilatorleistung 65 % - 100 %
- ON/OFF keimtötende Kammer
- Zeitsteuerung
- Kontrolle und Alarm bei verschmutzten Filtern
- Automatikbetrieb



WASCHBARER VORFILTER

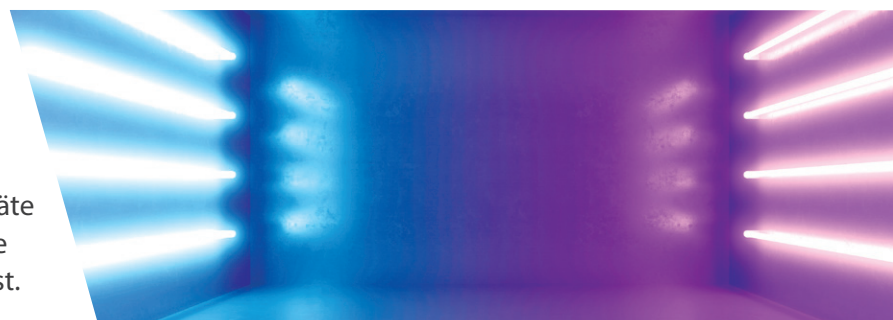
Der erste Vorfilter für Fussel und große Partikel kann in der Geschirrspülmaschine gereinigt werden.



CG

KEIMTÖTENDE KAMMER

Je nach Modell können diese Reinigungsgeräte eine keimtötende Kammer enthalten, welche mit ultravioletten UVC-Röhren ausgestattet ist.



RR-UPM/EC



Mobile Luftreinigungsgeräte, konzipiert für die Luftaufbereitung, Geruchsbeseitigung und Raumluftreinigung in jeder Art von Räumen.



Eigenschaften:

- Rahmen aus 40-mm-Aluminiumprofilen.
- Rädersatz.
- Plug&Play-System mit integrierter Steuerung.
- Kontrolle und Alarm von verschmutzten Filtern.
- Deckel mit einem hochwertigen schallgedämmten Gehäuse mit 25 mm Dämmung, aus beschichtetem Blech.
- Rückw. gekr. Ventilatorlaufrad . .
- Spülmaschinenfester Vorfilter.
- Filterstufen F7 + HEPA H14:
- Aktivkohlefilter zur Geruchsbeseitigung.
- Inspektionsdeckel für Wartung und Filterwechsel.
- Keimtötende Kammer mit UVC-Ultraviolettlampen (256 nm), je nach Modell.

Motor:

- Hocheffiziente Außenläufermotoren E.C.-Technology, regelbar mittels 0-10 V Signal.
- Einphasig 200-240 V, 50/60 Hz und Drehstrom 380-480 V, 50/60 Hz.
- Max. Temperatur der beförderten Luft: -25 °C ... +60 °C.

Ausführung:

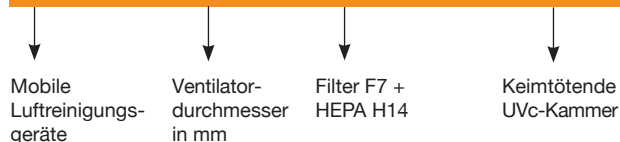
- Struktur aus Aluminiumprofilen und beschichtetem Blech mit 25-mm-Paneelen zur Wärme- und Schallisolierung.

Auf Anfrage:

- Partikelsensor zur automatischen Steuerung.

Bestellcode

RR-UPM/EC-310 – F7+H14 – CG



Filtereigenschaften

Filter	EN 779 Em	EN 1822	ISO 16890			
			ISO ePM ₁	ISO ePM _{2,5}	ISO ePM ₁₀	ISO COARSE
F7	90 %	-	>50 %	>65-95 %	>85 %	-
HEPA H14	-	>99,995 %	-	-	-	-

Technische Daten

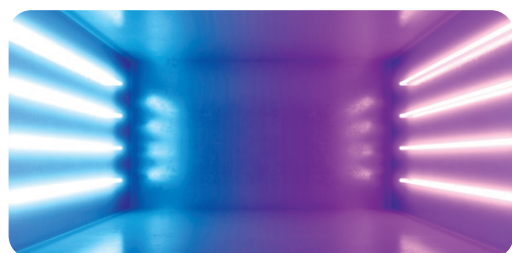
Modell	Empfohlene Raumgröße ¹ (m ²) Filter (F7 + H14)	Drehzahl (U/min)	Leistung (W)	Spannungsversorgung	Schalldruckpegel bei 50 % der max. Drehzahl ² (dB(A))	Maximaler Luftvolumenstrom (m ³ /h) Filter (F7 + H14)	Gewicht (kg)
RR-UPM/EC-310	90	1920	175	200-240V 50/60Hz 1Ph	29	900	55
RR-UPM/EC-400	130	1550	460	200-240V 50/60Hz 1Ph	38	1300	97
RR-UPM/EC-500	450	1250	1150	380-480V 50/60Hz 3Ph	36	4500	165

¹ Empfohlene Fläche bei 3 Meter Raumhöhe.

² Schalldruckpegel in dB(A) in 1,5 m Entfernung

Technische Merkmale keimtötende UVC-Kammer

Je nach Modell sind diese Geräte mit einer keimtötende Kammer ausgestattet, welche auf der Basis von ultravioletten Lampen im UV-Bereich C mit einer Wellenlänge von 256 nm konstruiert ist. Diese Wellenlänge ist geeignet, durch die Absorption der kurzwelligeren Energie von der DNA und RNA eine Vielzahl von Mikroorganismen abzutöten. Arten von Viren oder Bakterien, welche von der UVC Strahlung der keimtötenden Kammer abgetötet werden, siehe separates Dokument.



Modell

	Anzahl der Lampen	Elektrische Gesamtleistung (W)	Gesamte UVC-Strahlungsleistung (W)	Strahlungsdosis* (mJ/cm ²)
UPM/EC-310	6	66	16,8	5,9
UPM/EC-400	4	100	28	5,6
UPM/EC-500	6	150	42	4,5

*Minstdosis berechnet auf der Grundlage der Durchflussrate mit den Filtern F7 + H14



Erp. (Energy Related Products)

Informationen über die Richtlinie 2009/125/EG können bei RED-RING GmbH angefordert werden

Geräuschemissionswerte

Spektrum des Schalleistungspegels Lw(A) pro Frequenzband in Hz.
Emissionswerte bei 50 % der Höchstzahl und halbem Luftvolumenstrom.

Modell	63	125	250	500	1000	2000	4000	8000
RR-UPM/EC-310	30	44	33	32	44	25	24	19
RR-UPM/EC-400	37	52	41	42	34	29	27	27
RR-UPM/EC-500	30	42	45	50	50	50	47	41

Abmessungen mm

Modell	A (mm)	B (mm)	H (mm)
RR-UPM/EC-310	542	500	960
RR-UPM/EC-400	742	700	1210
RR-UPM/EC-500	942	900	1550

*Technische Änderungen vorbehalten



Standardausführung mit Filter F7/H14

RR-UPM/EC-310-F7/H14

RR-UPM/EC-400-F7/H14

RR-UPM/EC-500-F7/H14

Ausführung mit Filter F7/H14 und UVC Kammer

RR-UPM/EC-310-F7/H14-CG

RR-UPM/EC-400-F7/H14-CG

RR-UPM/EC-500-F7/H14-CG

Ersatzfiltertype	Abm. mm
RR-UPM/EC-310-EF F7	350x350x48
RR-UPM/EC-310-EF H14	350x350x78
RR-UPM/EC-310-EF ACT	350x350x78
RR-UPM/EC-400-EF F7	490x490x48
RR-UPM/EC-400-EF H14	490x490x150
RR-UPM/EC-400-EF ACT	490x490x150
RR-UPM/EC-500-EF F7	592x592x48
RR-UPM/EC-500-EF H14	592x592x292
RR-UPM/EC-500-EF ACT	592x592x292

RED-RING®

RED-RING Elektrotechnische Erzeugnisse VertriebsgmbH

Marktstraße 9
A-2331 VÖSENDORF
ÖSTERREICH
Tel. +43 1 78006 - 0
Fax +43 1 78006 - 30
e-mail: office@red-ring.at
www.red-ring.at

